

Mutina

Mater

by Patricia Urquiola



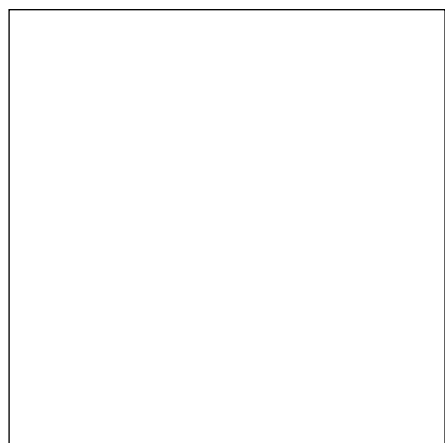
IT

Informazioni generali
Consigli di posa e manutenzione
Colori
Specifiche tecniche
Imballo

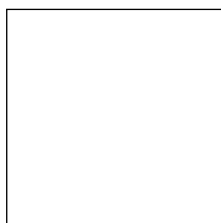


Informazioni generali

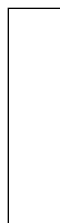
collezione	Mater
design	Patricia Urquiola, 2023
produzione	Industriale
materiale	SEGNO: Gres porcellanato rettificato smaltato UNI: Gres porcellanato rettificato non smaltato
spessore	9 mm
formato nominale	120-120 cm (47"-47"), 60-60 cm (24"-24"), 15-60 cm (6"-24")
specifiche	- 2 basi: Uni Beige, Uni Moka su gres porcellanato non smaltato - 6 pattern: Segno Bianco, Segno Blu, Segno Terra in gres porcellanato e rettificato smaltato su base Uni Beige Segno Nero, Segno Verde, Segno Ocra in gres porcellanato e rettificato smaltato su base Uni Moka
categoria	- Uni: UNI EN 14411 App G (BIA group) UGL - Segno: UNI EN 14411 App G (BIA group) GL



120-120 cm
47"-47"



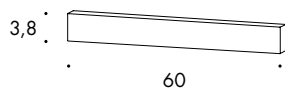
60-60 cm
24"-24"



15-60 cm
6"-24"

pezzi speciali

battiscopa
3,8-60 cm
2"-24"

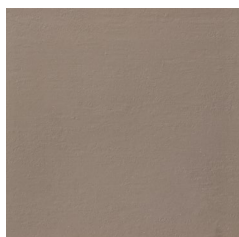


sezione

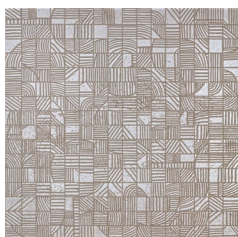
Consigli di posa e manutenzione

destinazione d'uso	Pavimento, rivestimento – interno, esterno.
consigli di posa	Per realizzare una buona armonia dei toni della posa in opera, si consiglia di prelevare il materiale alternativamente da più scatole. Nel formato 120x120 si consiglia la tecnica della doppia spalmatura.
collante consigliato	Colla per gres porcellanato.
fuga consigliata	2 mm
stucco consigliato	Stucco cementizio / stucco epossidico. Rimuovere bene i residui di stucco durante il lavaggio prima che essicchino completamente.
consigli di pulizia fine cantiere	STUCCO CEMENTIZIO: Acido tamponato (es. DETERDEK PRO di FILA, o similari). Bagnare il pavimento con acqua, diluire il prodotto 1:5 con acqua e versare sul pavimento. Aspettare 2 o 3 minuti poi utilizzare scotch brite bianco e risciacquare bene con acqua pulita. STUCCO EPOSSIDICO: Detergente alcalino (es. FILA CR10 o similari). FILA CR10: da applicare puro, lasciare agire circa 30 minuti e utilizzare lo scotch brite verde. SILICONE: Solvente per silicone (es. FILA ZERO SIL) da versare puro direttamente sulla macchia, attendere 20 minuti e sempre con l'utilizzo di scotch brite rimuovere l'alone. PITTURA: Di solito si toglie con acqua, ma se sono state utilizzate delle pitture in resina o smalti particolari, meglio chiedere alla ditta produttrice del colore quale sia il solvente più adatto. RUGGINE: Smacchiatore rimuovi ruggine (es. FILA NO RUST.) Applicare il prodotto sulla macchia, lasciare agire 15 minuti circa, asportare il residuo e sciacquare accuratamente.
pulizia generale (piastrelle posate)	Consigliamo l'utilizzo di un detergente neutro diluito in acqua. Durante la pulizia ordinaria si consiglia di utilizzare il meno possibile quanto di più abrasivo (come pagliette e spugne di ferro o acciaio). Questa raccomandazione deve essere rispettata rigorosamente nel caso di piastrelle con una finitura superficiale lucida poiché sono più suscettibili al rischio di graffi, perdita di lucentezza, ecc. In caso di sporco pesante o superfici particolarmente ruvide, utilizzare un detergente alcalino e risciacquare dopo il lavaggio. Per grandi superfici si consiglia l'uso di una macchina lavapavimenti. Durante le procedure di pulizia quotidiane, è necessario ricordare che alcuni tipi di sporco (polvere, sabbia) aumentano l'effetto abrasivo del traffico pedonale. Pertanto si consiglia di posizionare un tappetino all'ingresso.
calibro (misura reale)	120cm-120cm -> 1190mm-1190mm 60cm-60cm -> 594mm x 594mm 15cm-60cm -> 147mm-594mm

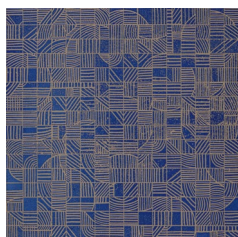
Colori



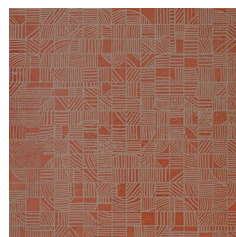
Uni Beige



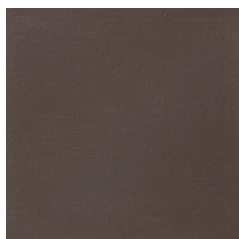
Segno Bianco



Segno Blu



Segno Terra



Uni Moka



Segno Nero



Segno Verde



Segno Ocra

Specifiche tecniche

NORMA	CARATTERISTICHE	VALORE PRESCRITTO	MATER
ISO 10545/2	DIMENSIONI lunghezza e larghezza spessore rettilineità degli spigoli ortogonalità planarità	± 0,6% ± 5% ± 0,5% ± 0,6% ± 0,5%	conforme
ISO 10545/3	assorbimento d'acqua	< 0,5%	0,06%
ASTM C373		< 0,5%	0,06%
ISO 10545/6	resistenza all'abrasione profonda	<175 mm ³	conforme
ISO 10545/9	resistenza agli sbalzi termici	nessuna alterazione visibile	resiste
ASTM C484		nessun campione deve mostrare difetti visibili	invariato
ISO 10545/12	resistenza al gelo	nessuna alterazione visibile	resiste
ASTM C1026		invariato	invariato
ISO 10545/13	resistenza agli attacchi chimici	nessuna alterazione visibile	resiste
ASTM C650			invariato
ISO 10545/14	resistenza alle macchie	classe 3 min	5
DIN 51130-04	resistenza allo scivolamento	valori medi 6÷10° R9 10÷19° R10 19÷27° R11 27÷35° R12 > 35° R13	Segno R9 Uni R11
DIN 51097		-	Uni B Segno A
Pendulum BS			UNI 50 dry, 40 wet SEGNO 45 dry, 25 wet
Pendulum AS/NZS			UNI P3 SEGNO P2
DCOF			UNI 0.62 SEGNO 0.29
LEED CERTIFICATION 4.1			20% materiale riciclato
ENVIRONMENTAL MANAGEMENT SYSTEM ISO 14000 AND ISO 9001			
VOC Emission			disponibile su richiesta
Declaration of Contents			disponibile su richiesta
EPD			disponibile su richiesta
SDS			disponibile su richiesta
BPD3			disponibile su richiesta
HPD			disponibile su richiesta

Imballo

FORMATO	PZ-MQ	PZ-SCAT	MQ-SCAT	SCAT-PAL	KG-SCAT	KG-PAL	MQ-PAL
120-120	0,69	2	2,88	20	66	1320	57,60
60-60	2,78	4	1,44	32	33	1056	46,08
15-60	11,11	10	0,90	52	20,60	1071	46,80
skirting		10	6 ml		4		