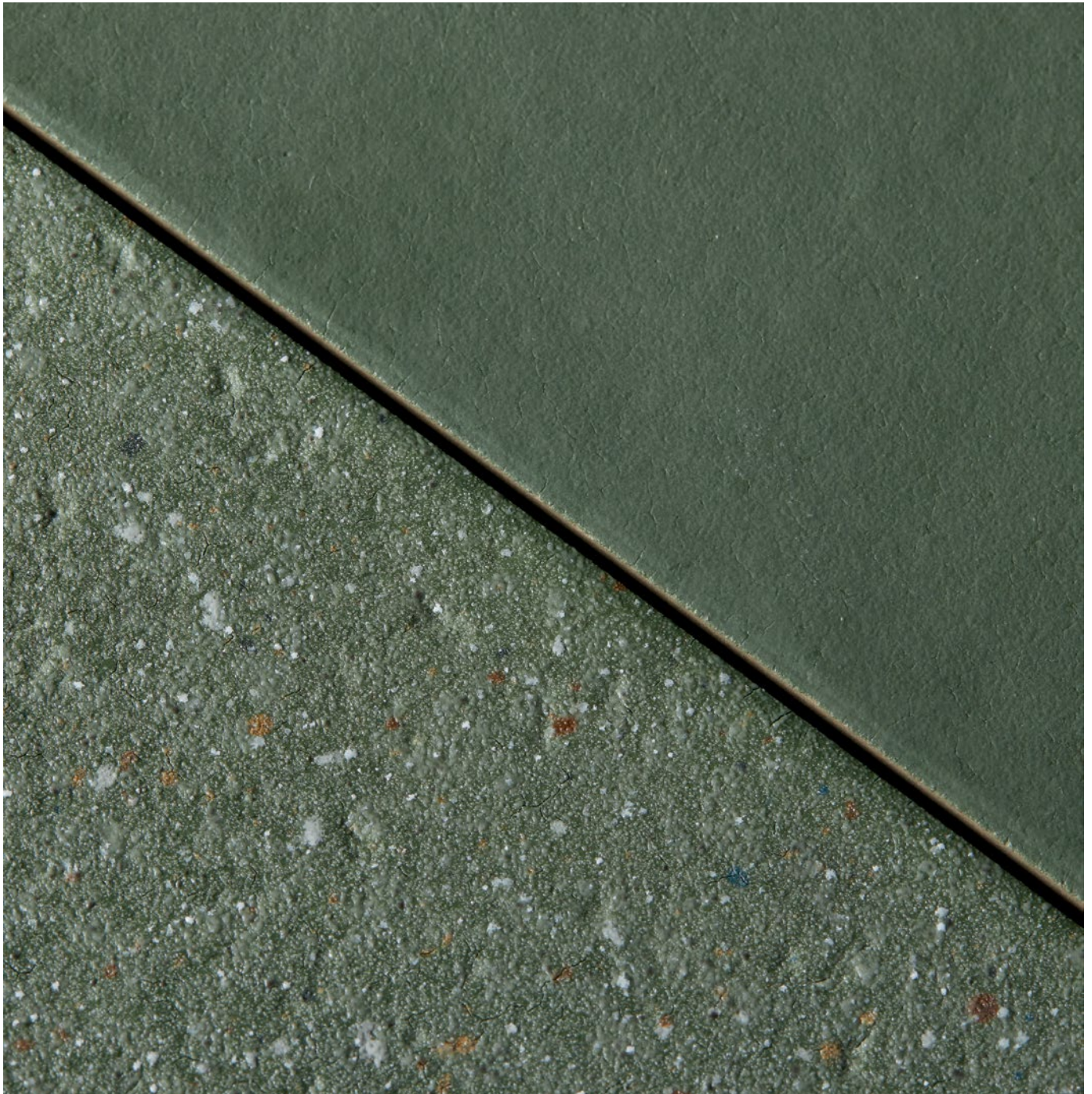


# Mutina

# Time

by Barber & Osgerby



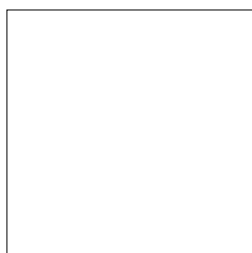
IT

Informazioni generali  
Consigli di posa e manutenzione  
Colori  
Specifiche tecniche  
Imballo

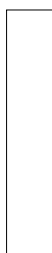


# Informazioni generali

collezione	Time
design	Edward Barber & Jay Osgerby, 2023
produzione	Industriale
materiale	Gres porcellanato non smaltato e non rettificato
spessore	12 mm
formato nominale	20,5-20,5 cm (8"-8") 3,9-20,5 cm (1,5"-8") 3,9-3,9 cm (1,5"-1,5")
specifiche	- 8 colori Ogni colore è disponibile in 2 finiture: rough e smooth
pezzi speciali	battiscopa
categoria	UNI EN 14411 App G (Bla group) UGL



20,5-20,5 cm  
8"-8"



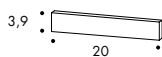
3,9-20,5 cm  
1,5"-8"



3,9-3,9 cm  
1,5"-1,5"

## pezzi speciali

battiscopa  
3,9-20,5 cm  
1,5"-8"



sezione

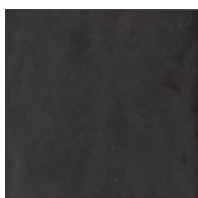
## Consigli di posa e manutenzione

destinazione d'uso	Pavimento, rivestimento - interno esterno
consigli di posa	Per realizzare una buona armonia dei toni della posa in opera, si consiglia di prelevare il materiale alternativamente da più scatole
collante consigliato	Colla per gres porcellanato
fuga consigliata	2 millimetri
stucco consigliato	stucco cementizio / stucco epossidico
consigli di pulizia fine cantiere	<p>STUCCO CEMENTIZIO: Acido tamponato (es. DETERDEK PRO di FILA o similari). Bagnare il pavimento con acqua, diluire il prodotto 1:5 con acqua e versare sul pavimento. Aspettare 2-3 minuti poi utilizzare scotch brite bianco e risciacquare bene con acqua pulita.</p> <p>STUCCO EPOSSIDICO: Detergente alcalino (es. FILA CR10 o similari). FILA CR10: da applicare puro, lasciare agire circa 30 minuti e utilizzare lo scotch brite verde.</p> <p>SILICONE: Solvente per silicone es. FILA ZERO SIL da versare puro direttamente sulla macchia, attendere 20 minuti e sempre con l'utilizzo di scotch brite rimuovere l'alone.</p> <p>PITTURA: Di solito si toglie con acqua, ma se sono state utilizzate delle pitture in resina o smalti particolari, meglio chiedere alla ditta produttrice del colore quale è il solvente più adatto.</p> <p>RUGGINE: Smacchiatore rimuovi ruggine es. FILA NO RUST. Applicare il prodotto sulla macchia, lasciare agire 15 minuti circa, asportare il residuo e sciacquare accuratamente.</p>
pulizia generale (piastrelle posate)	Si consiglia di utilizzare un detergente specifico per grès porcellanato diluito in acqua.
calibro (misura reale)	<p>20,5 x 20,5 cm : cal 1 : da 203,6 x 203,6 mm a 205 x 205 mm - cal 0 : da 202,1 x 202,1 mm a 203,5 x 203,5 mm</p> <p>3,9 x 20,5 cm : cal 1 : da 39 x 203,6 mm a 39 x 205 mm - cal 0 : da 39 x 202,1 mm a 39 x 203,5 mm</p> <p>3,9 x 3,9 cm : monocalibro 39 x 39 mm</p> <p>(il calibro dipende dal lotto di produzione, si raccomanda di chiedere in anticipo)</p>

## Colori



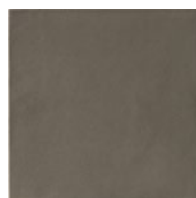
Dover White Smooth



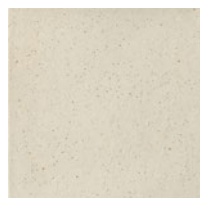
Etna Black Smooth



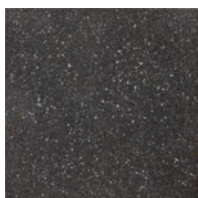
Dakota Grey Smooth



Atlas Brown Smooth



Dover White Rough



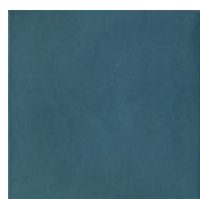
Etna Black Rough



Dakota Grey Rough



Atlas Brown Rough



Virginia Blue Smooth



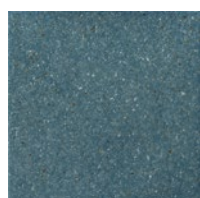
Highland Green Smooth



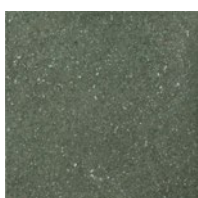
Salta Red Smooth



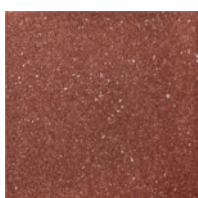
Sahara Sand Smooth



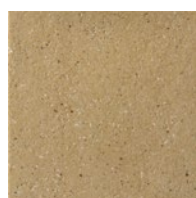
Virginia Blue Rough



Highland Green Rough



Salta Red Rough

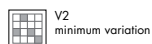


Sahara Sand Rough

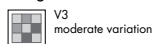
## Specifiche tecniche

NORMA	CARATTERISTICHE	VALORE PRESCRITTO	TIME Smooth	TIME Rough
ISO 10545/3	assorbimento d'acqua	< 0,5%	0,06%	0,06%
ISO 10545/4	sforzo di rottura	≥ 1300 N	conforme	conforme
	modulo di rottura	≥ 32 N/mm <sup>2</sup>		
ISO 10545/9	resistenza agli sbalzi termici	nessuna alterazione visibile	resiste	resiste
ISO 10545/12	resistenza al gelo	nessuna alterazione visibile	resiste	resiste
ISO 10545/13	resistenza agli acidi e basi (bassa e alta concentrazione)	valore dichiarato	A	A
	resistenza ai prodotti chimici per uso domestico	minimo classe B	A	A
ISO 10545/14	resistenza alle macchie	minimo classe 3	5	5
DIN 51130			R10	R11
DIN 51097			B	C
Pendulum BS (EN 16165-c)			60 asciutto	65 asciutto
			50 bagnato	55 bagnato
Pendulum AS/NZS (4586313 app A)			49	52
			P4	P4
LEED CERTIFICATION 4.1			20% materiale riciclato	20% materiale riciclato
VOC Emission			disponibile su richiesta	disponibile su richiesta
EPD			disponibile su richiesta	disponibile su richiesta
Declaration of Contents			disponibile su richiesta	disponibile su richiesta
SVHC declaration			disponibile su richiesta	disponibile su richiesta

Smooth



Rough:



## Imballo

FORMATO	PZ-MQ	PZ-SCAT	MQ-SCAT	SCAT-PAL	KG-SCAT	KG-PAL	MQ-PAL
20,5-20,5 cm	23,88	13	0,55	48	14,70	705,60	26,40
3,9-20,5 cm	125,08	65	0,55	48	14,70	706	26,40
3,9-3,9 cm	657,50	50	0,08	216	2,22	480	17,28
skirting 3,9-20,5 cm	-	8	1,64 ml	-	1,81	-	-