



# SAMIRA

**GARANZIA  
EUROPEA**

**MATERIALI:**

- Collettori verticali in acciaio al carbonio verniciato  $\varnothing$  30 mm.
- Corpi radianti orizzontali ellittici in acciaio al carbonio verniciato sezione 50x25 mm.

**KIT DI FISSAGGIO:**

Supporti, valvola di sfogo, chiave esagonale, tasselli e viti per fissaggio idonei per impiego su pareti compatte o in laterizio forato, istruzioni di montaggio. Il kit è conforme alla norma VDI 6036 - classe 4.

**IMBALLO:**

Il radiatore viene protetto con profili e angolari in cartone e film di polietilene termoretraibile riciclabile. Istruzioni uso e manutenzione a corredo.

**VERNICIATURA:**

A polveri epossipoliestere ecologiche con processo certificato DIN 55900-1,-2.

**COLORI:**

Consultare tabella colori.

**ACCESSORI:**

Per l'elenco completo consultare il capitolo ACCESSORI.

FUNZIONAMENTI DISPONIBILI:

- Acqua calda
- Kit Misto

Pressione max: 5 bar

Funzionamento: acqua calda

Temperatura massima d'esercizio: 110° C

Connessioni: n° 2 da 1/2" G - 1 da 1/2" G

## CERTIFICAZIONI



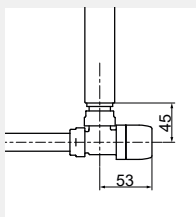
## ACCESSORI

**Valvola kristal a squadra termostattabile Bianco R01**



Attacco Rame  $\varnothing$  12/14/15  
Codice 5991990311161

Attacco Multistrato  $\varnothing$  16  
Codice 5991990311160



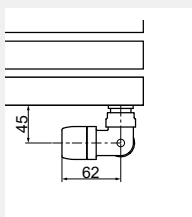
Misure per valvola kristal a squadra termostattabile

**Valvola kristal corner termostattabile Bianco R01**



Attacco Rame  $\varnothing$  12/14/15  
Codice 5991990311176

Attacco Multistrato  $\varnothing$  16  
Codice 5991990311175

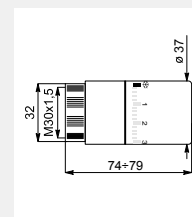


Misure per valvola kristal corner con testa termostatica

**Testa termostatica a liquido - bianca**



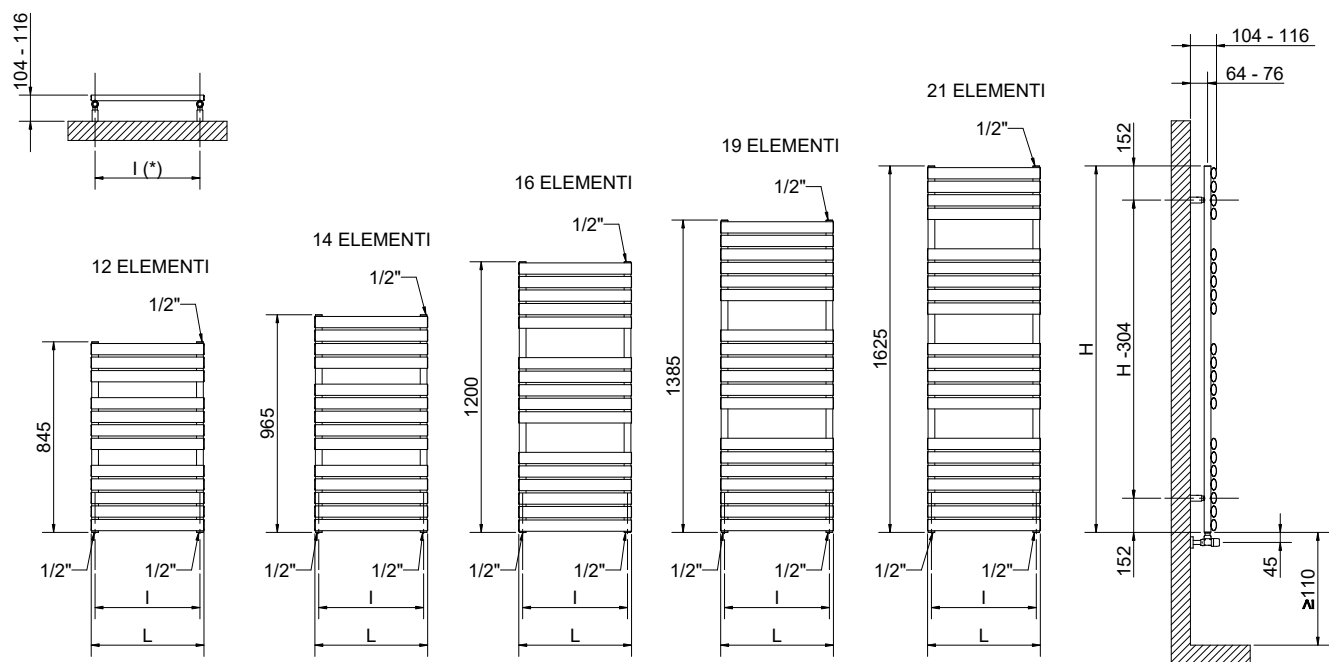
(confezione da 2 pezzi)  
Codice 5035270710016



Misure testa termostatica

*Gli accessori, se ordinati separatamente dal radiatore, possono essere forniti esclusivamente di colore bianco standard*

*I codici riportati nelle tabelle si riferiscono ai modelli di colore BIANCO R01*



(\*) Il kit di fissaggio ha lo stesso interasse (l) del radiatore

Misure valide con valvole Kristal

## SAMIRA

Altezza [mm]	Larghezza L [mm]	Interasse l [mm]	Codice	Peso a vuoto [Kg]	Superficie [m <sup>2</sup> ]	Contenuto d'acqua [lit]	Potenza termica [Watt]		Esponente n	Kit funz. misto [Watt]
							Δt=50°C	Δt=30°C		
<b>845</b>	400	365	3551626102031	7,62	0,740	5,64	371	200	1,2079	300
	500	465	3551626102032	8,95	0,880	6,82	456	248	1,1938	400
	600	565	3551626102033	10,28	1,030	8,00	541	296	1,1798	500
<b>965</b>	400	365	3551626102034	8,83	0,860	6,56	414	223	1,2070	400
	500	465	3551626102035	10,38	1,030	7,93	507	275	1,1944	500
	600	565	3551626102036	11,93	1,190	9,31	600	328	1,1818	600
<b>1200</b>	400	365	3551626102037	10,29	1,000	7,61	501	271	1,2051	500
	500	465	3551626102038	12,06	1,190	9,18	609	331	1,1954	600
	600	565	3551626102039	13,83	1,380	10,75	718	392	1,1856	700
<b>1385</b>	400	365	3551626102040	11,95	1,170	8,99	571	308	1,2081	600
	500	465	3551626102041	14,22	1,410	10,85	693	378	1,1889	700
	600	565	3551626102042	16,09	1,610	12,72	815	444	1,1897	700
<b>1625</b>	400	365	3551626102043	13,40	1,310	10,04	667	359	1,2119	700
	500	465	3551626102044	15,69	1,550	12,10	808	437	1,2034	700
	600	565	3551626102045	17,98	1,790	14,17	949	536	1,1195	900

I codici riportati nelle tabelle si riferiscono ai modelli di colore BIANCO R01

Per ΔT diversi utilizzare la seguente formula: resa ricercata = resa termica a ΔT 50 x (ΔT desiderato/50)<sup>n</sup>