



NAIKE SQUARE

GARANZIA
EUROPEA

MATERIALI:

- Cornice in acciaio al carbonio verniciato 30x30 mm.
- Corpi radianti orizzontali in acciaio al carbonio verniciato 15x20 mm.

KIT DI FISSAGGIO:

Supporti, valvola di sfogo, chiave esagonale, tasselli e viti per fissaggio idonei per impiego su pareti compatte o in laterizio forato, istruzioni di montaggio. Il kit è conforme alla norma VDI 6036 - classe 4.

IMBALLO:

Il radiatore viene protetto con profili e angolari in cartone e film di polietilene termoretraibile riciclabile. Istruzioni uso e manutenzione a corredo.

VERNICIATURA:

A polveri epossipoliestere ecologiche con processo certificato DIN 55900-1,-2.

COLORI:

Consultare tabella colori.

ACCESSORI:

Per l'elenco completo consultare il capitolo ACCESSORI.

FUNZIONAMENTI DISPONIBILI:

- Acqua calda
- Kit Misto

Pressione max: 8 bar

Funzionamento: acqua calda

Temperatura massima d'esercizio: 110° C

Connessioni: n° 2 da 1/2" G - 1 da 1/2" G

CERTIFICAZIONI



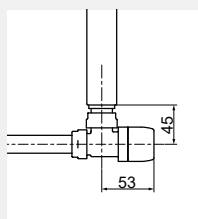
ACCESSORI

Valvola kristal a squadra termostattabile Bianco R01



Attacco Rame Ø 12/14/15
Codice 5991990311161

Attacco Multistrato Ø 16
Codice 5991990311160



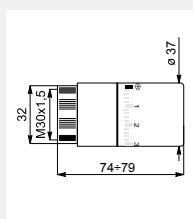
Misure per valvola kristal a squadra termostattabile

Testa termostatica a liquido - bianca



(confezione da 2 pezzi)

Codice 5035270710016



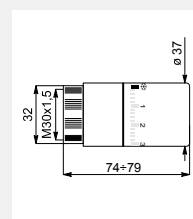
Misure testa termostatica

Testa termostatica a liquido - lucida



(confezione da 2 pezzi)

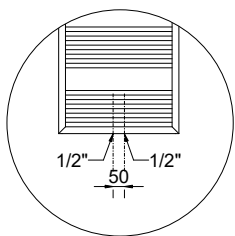
Codice 5035270710015



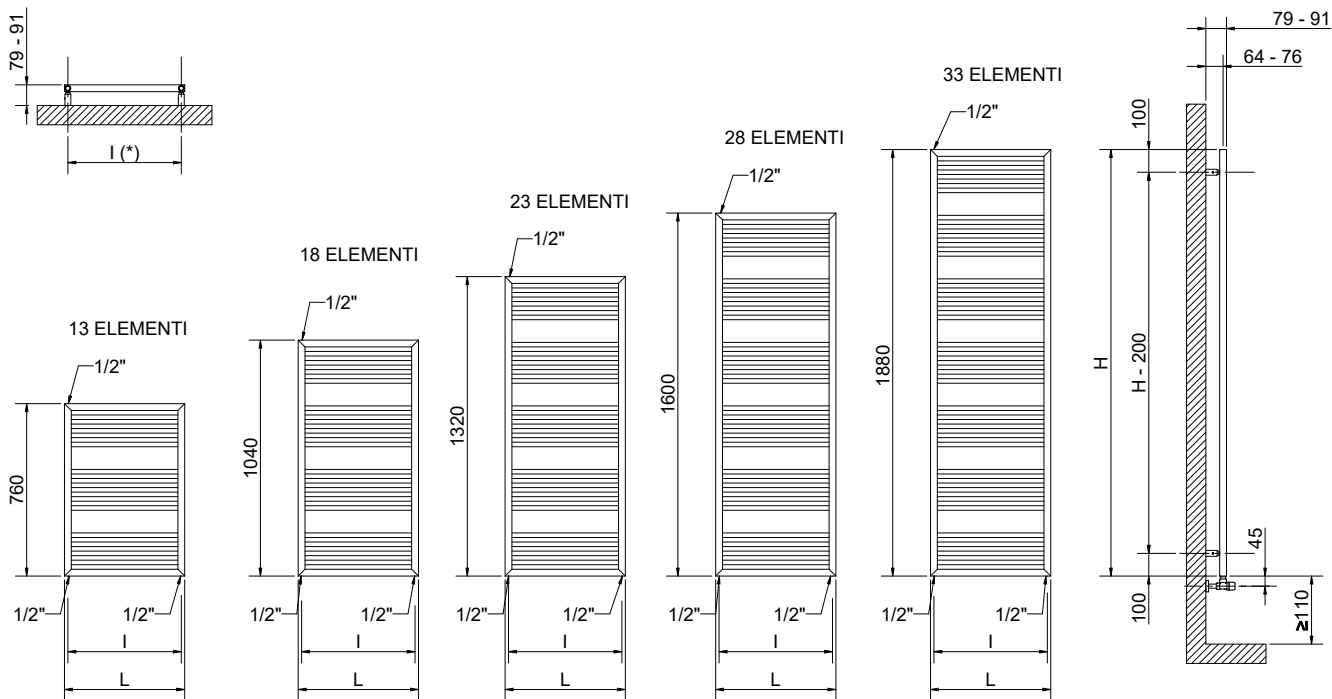
Misure testa termostatica

Gli accessori, se ordinati separatamente dal radiatore, possono essere forniti esclusivamente di colore bianco standard

I codici riportati nelle tabelle si riferiscono ai modelli di colore BIANCO R01



Particolare della versione interasse 50 mm.



(* Il kit di fissaggio ha lo stesso interasse (l) del radiatore

Misure valide con valvole Kristal

NAIKE SQUARE

Altezza [mm]	Larghezza L [mm]	Interasse l [mm]	Codice	INTERASSE 50 mm					Potenza termica [Watt]		Kit funz. misto [Watt]
				Codice	Peso a vuoto [Kg]	Superficie [m ²]	Contenuto d'acqua [lt]	Δt=50°C	Δt=30°C	Esponente n	
760	480	450	3551826102021	3551826102029	7,00	0,60	2,90	333	176	1,2458	300
	530	500	3551826102025	3551826102033	7,60	0,65	3,10	361	191	1,2443	300
	580	550	3551826102005	3551826102015	8,20	0,70	3,40	389	206	1,2421	400
1040	480	450	3551826102022	3551826102030	9,20	0,80	00,00	444	236	1,2357	400
	530	500	3551826102026	3551826102034	10,00	0,85	4,00	486	259	1,2318	500
	580	550	3551826102006	3551826102016	10,80	0,92	4,30	528	282	1,2279	500
1320	480	450	3551826102002	3551826102012	11,40	0,97	4,60	563	298	1,2446	500
	530	500	3551826102004	3551826102014	12,40	1,05	4,90	612	325	1,2380	600
	580	550	3551826102008	3551826102018	13,30	1,14	5,20	661	352	1,2315	600
1600	480	450	3551826102023	3551826102031	13,70	1,16	5,50	644	338	1,2635	600
	530	500	3551826102027	3551826102035	14,80	1,26	5,80	699	367	1,2621	700
	580	550	3551826102009	3551826102019	15,90	1,36	6,20	755	397	1,2567	700
1880	480	450	3551826102024	3551826102032	15,90	1,35	6,30	749	396	1,2486	700
	530	500	3551826102028	3551826102036	17,20	1,46	6,70	810	429	1,2454	700
	580	550	3551826102010	3551826102020	18,50	1,57	7,10	871	462	1,2432	900

I codici riportati nelle tabelle si riferiscono ai modelli di colore BIANCO R01

Per ΔT diversi utilizzare la seguente formula: resa ricercata = resa termica a ΔT 50 x (ΔT desiderato/50)ⁿ