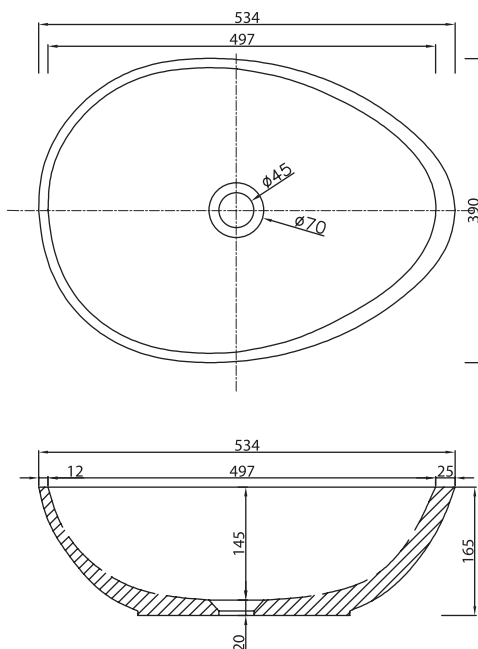


NEWSODO BASIN

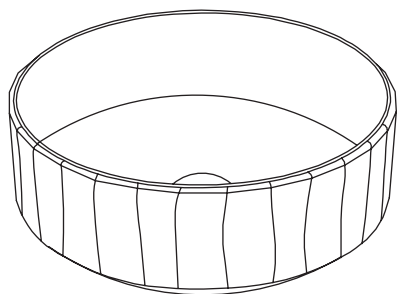
CP950NS

Misure - Sizes 53,4x39x16,5h cm
Codice prezzo/Price code 81



La forma perfetta dell'Uovo per uno dei lavandini più Iconici della nostra collezione. Grande capacità e grandi prestazioni ! Realizzato in Blue Sand Stone e corredato di piletta dello stesso materiale.

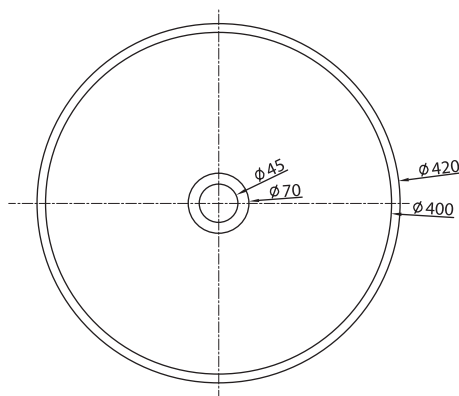
The perfect shape of the egg for one of the most iconic basins of our collection. Great performances! Realized in Blue Sand Stone and equipped with matching cover drain.



CASTLE DARK GREY

CP950C/BSS

Misure - Sizes \varnothing .42x15h cm
Codice prezzo/Price code 80B



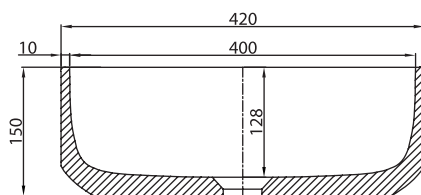
Realizzato in Blue Sand Stone e corredato di piletta dello stesso materiale, Castle non è solo un oggetto di design riconoscibile dall'inconfondibile profilo, ma soprattutto un lavabo estremamente funzionale e raffinato. Disponibile in grigio scuro e Grigio chiaro

Realized in Blue Sand Stone and equipped with matching cover drain of the same material, Castle is not only an object of design, but also an extremely functional and refined basin. Available in dark grey and light grey.

CASTLE SMOKE GREY

CP950C/CEM

Misure - Sizes \varnothing .42x15h cm
Codice prezzo/Price code 80B



NEW SODO / CASTLE GREY BASIN

Note: Piccole differenze di spessore, lievi irregolarità nella superficie o micropori non condizionano il normale utilizzo del lavandino e non sono da considerarsi come difetti ma sono proprie dell'utilizzo della poliresina e della lavorazione artigianale, così come normali vanno considerate piccole variazioni di tono.

Manutenzione:

Per la pulizia quotidiana utilizzare un panno umido con un detergente delicato e asciugare con un panno morbido.

Prodotti contenenti sbiancanti come dentifrici o altro, vanno sciacquati immediatamente o potrebbero creare aloni più chiari sulla superficie del lavandino.

Nel caso di macchie da rossetti, tinte per capelli, olio, inchiostro, smalti, diluenti etc., vi consigliamo di sciacquare immediatamente ed in maniera abbondante con acqua. Una prolungata permanenza di tali materiali provocherà macchie persistenti sulla superficie. Evitare l'esposizione incontrollata o prolungata ai prodotti chimici. Alternare acqua calda (non superiore ai 65°C) e fredda non causa nessun danno al lavabo.

Cipi garantisce l'articolo solo nel rispetto delle presenti istruzioni.

TBN: Small differences in thickness and colour shade, light irregularities of the surface or micro pores are not to be considered as defects, but they are distinctive features of the hand-crafted basin.

Maintenance: For daily cleaning please use a damp cloth with mild soap and use a soft cloth to dry it.

Do not use aggressive cleanser.

Rinse immediately after using whitening toothpastes, they may create light halos on the surface of the sink.

In case of Lipstick, Hair Dye, Oil, Ink, Nail polish and diluent stains, we suggest you to rinse immediately with thoroughly water.

A prolonged permanence of these materials on the surface will cause persistent stains.

Alternate hot (not over 65 degrees Celsius) and cold water does not cause damages to the basin.

Cipi warranty is applicable only when the above mentioned instructions are followed